

你有「梅」問題？

梅毒

梅毒是如何傳染的？

性行為傳染



未使用保險套之陰道交、肛交或口交等性行為的親密接觸。

黏膜滲出物接觸



傷口直接接觸到皮膚或黏膜病灶之分泌物、體液及其他分泌物（如精液、血液、陰道分泌物）。

血液傳染



與他人共用針頭、針具等。

母子垂直傳染



透過胎盤傳染給胎兒，造成新生兒感染，嚴重甚至會導致死產或死亡。

梅毒有什麼症狀？

早期梅毒（感染後兩年內之時期）

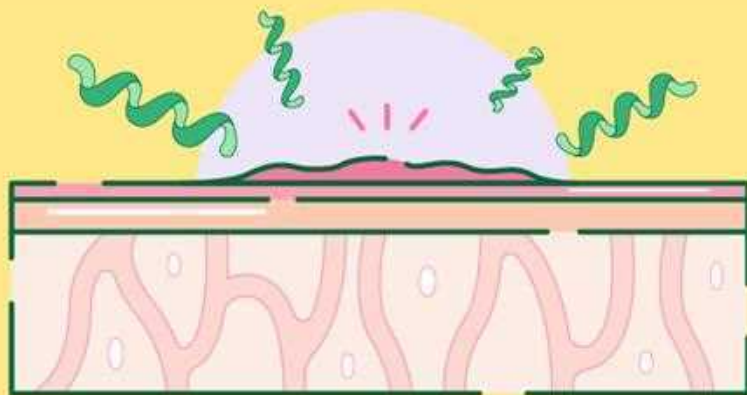
出現無痛性潰瘍與硬性下疳，容易發生在男性陰莖任何部位、女性則是在陰道。

如未接受治療，會出現全身性症狀：

頭痛、倦怠、噁心、發燒、體重減輕、肌肉及關節疼痛、
全身皮膚隆起紅豆般大小的疹子、
全身性淋巴腺腫（常見於鼠蹊、頸部、枕部、腋部及上脛部）



晚期梅毒（感染後3到7年）



主要症狀為「梅毒腫」，容易發生於皮膚、上表皮組織以及骨骼肌肉組織。

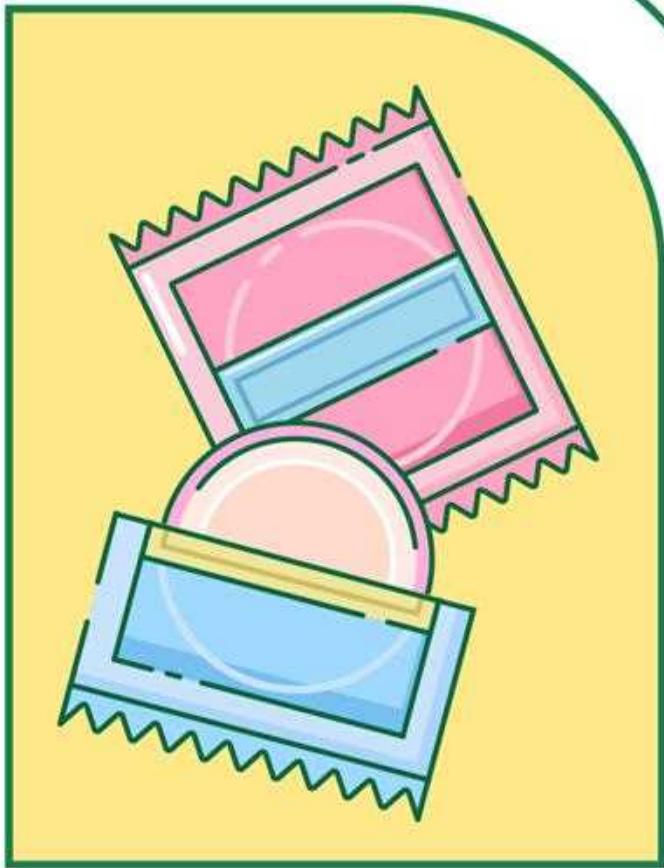
梅毒螺旋菌亦可侵入腦脊髓液或腦脊髓膜，造成「神經性梅毒」引致聽力、視力受損等症狀；或心臟血管病變，造成「心臟血管性梅毒」。

先天性梅毒

透過孕婦胎盤垂直感染胎兒，可能造成寶寶死胎、早產或出生低體重等情形。



該如何預防？



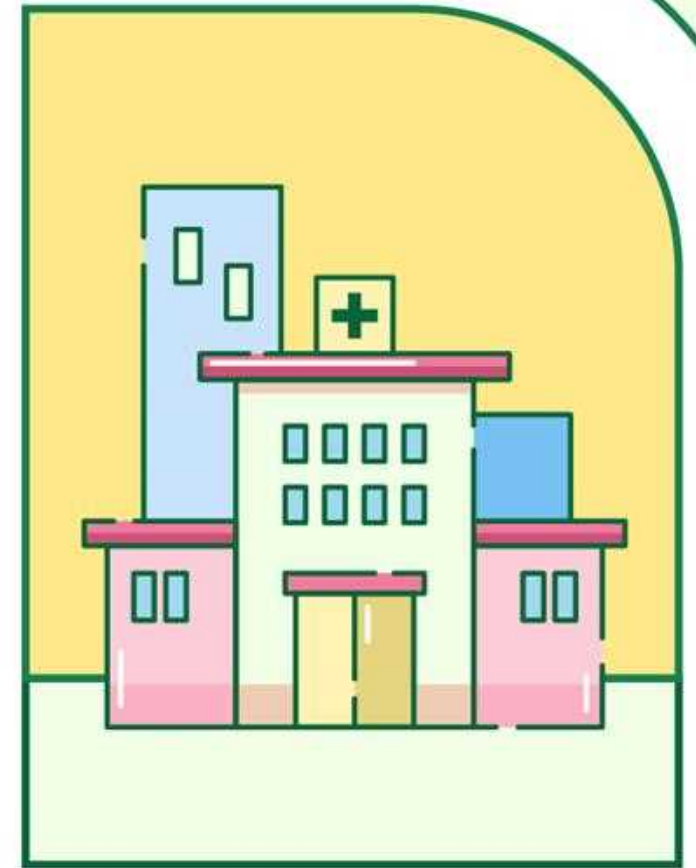
安全性行為

全程正確使用保險套，選用水性潤滑液，不可使用油性潤滑物質，以避免保險套破損。



避免風險行為

避免多重性伴侶或與陌生人發生性行為等。



立刻就醫

任何不適症狀，請立刻就醫，及早診斷及早治療。

我得了梅毒怎麼辦？

梅毒是可以治癒的，只要遵從醫師指示處方**服用所有藥物及治療**，就能有效根治梅毒。治療期間，應**避免有任何性接觸**，直到完成所有療程。



**遵從醫生指示
服用所有藥物及治療**



**治療期間，
避免有任何性接觸**